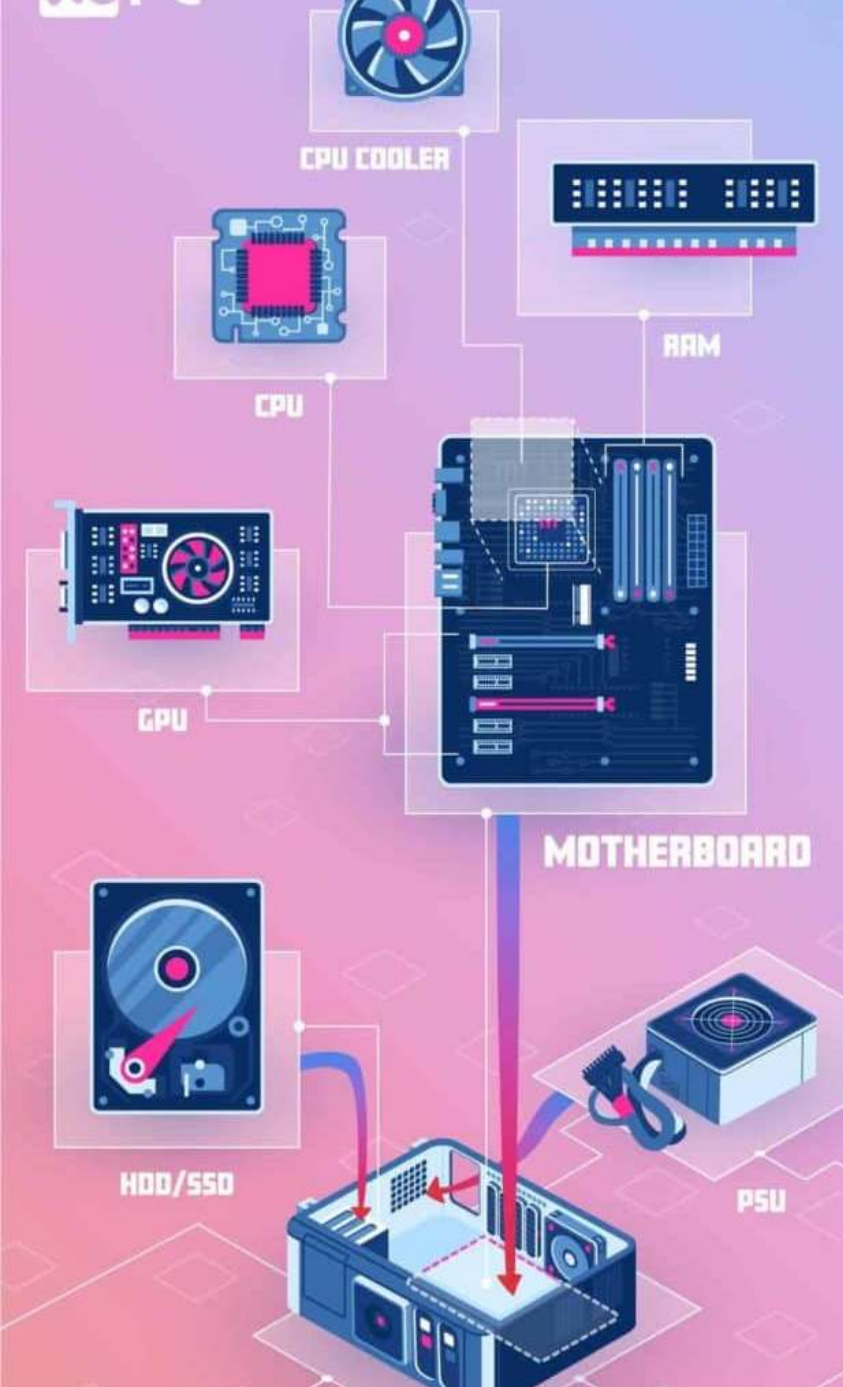


Cấu tạo bộ phận máy tính

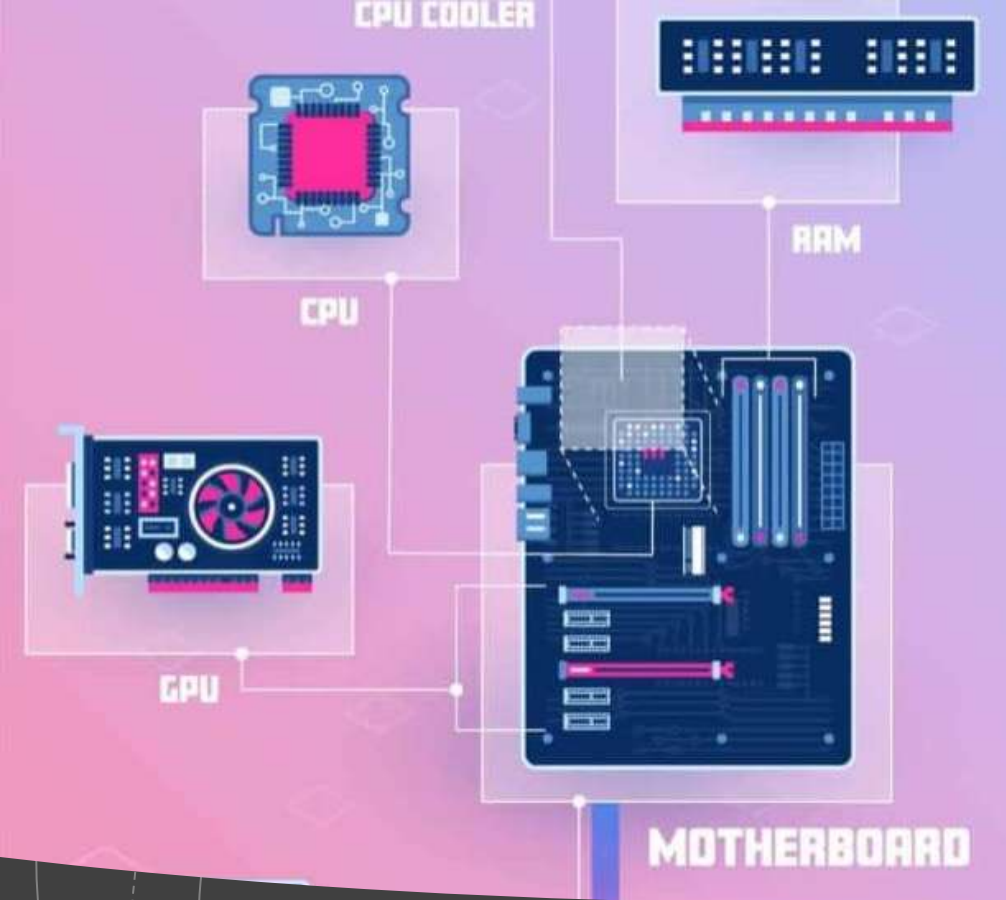
Nguyễn Minh Sơn



Cấu tạo bộ máy tính

1. Motherboard (Main) B460M-PLUS

Là một bảng mạch đóng vai trò kết nối các linh kiện thiết bị, được hiểu như 1 bộ xương để gắn kết tất cả linh kiện.



Cấu tạo bộ máy tính

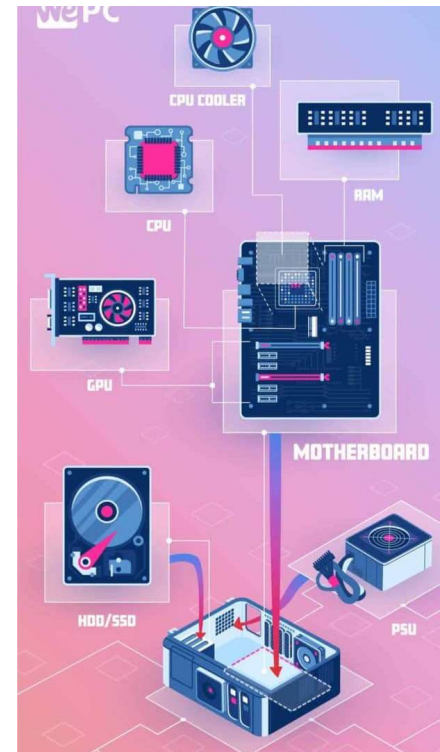
2. Processor (CPU)

Là bộ xử lý trung tâm, có trách nhiệm xử lý các tác vụ của máy tính. Tốc độ CPU được đo bằng Hz hay Gigahertz GHz. Giá trị này càng lớn thì CPU càng mạnh.

Cấu tạo bộ máy tính

3. Memory (RAM) Kingston HyperX

Là 1 bộ nhớ tạm thời để máy tính hoạt động. Dữ liệu trên RAM sẽ mất đi khi tắt máy tính.

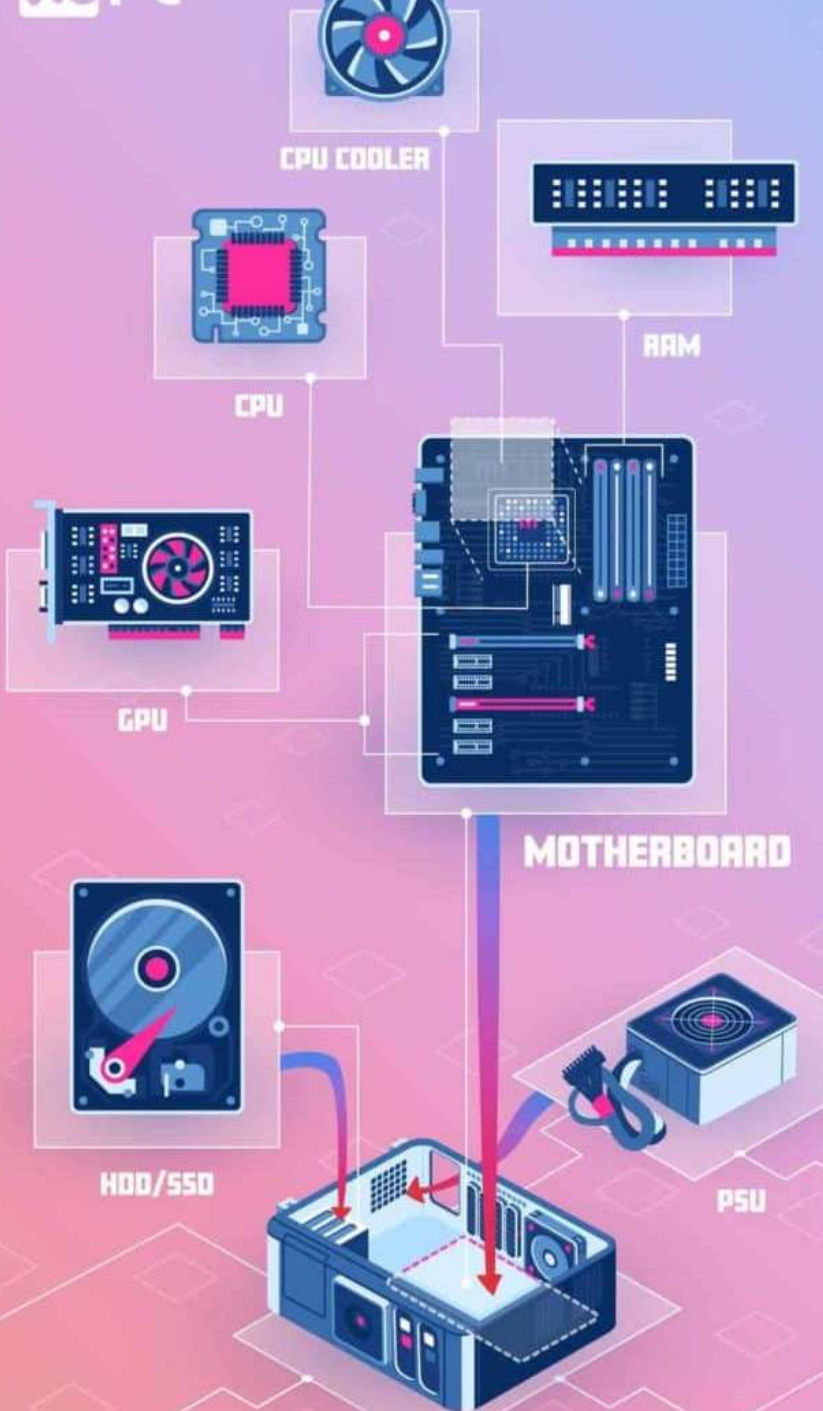


Cấu tạo bộ máy tính

Storage (SSD or HDD)

Là bộ nhớ chính của máy tính, là nơi lưu trữ hệ điều hành, dữ liệu. Khi tắt máy, dữ liệu này vẫn còn lưu lại.

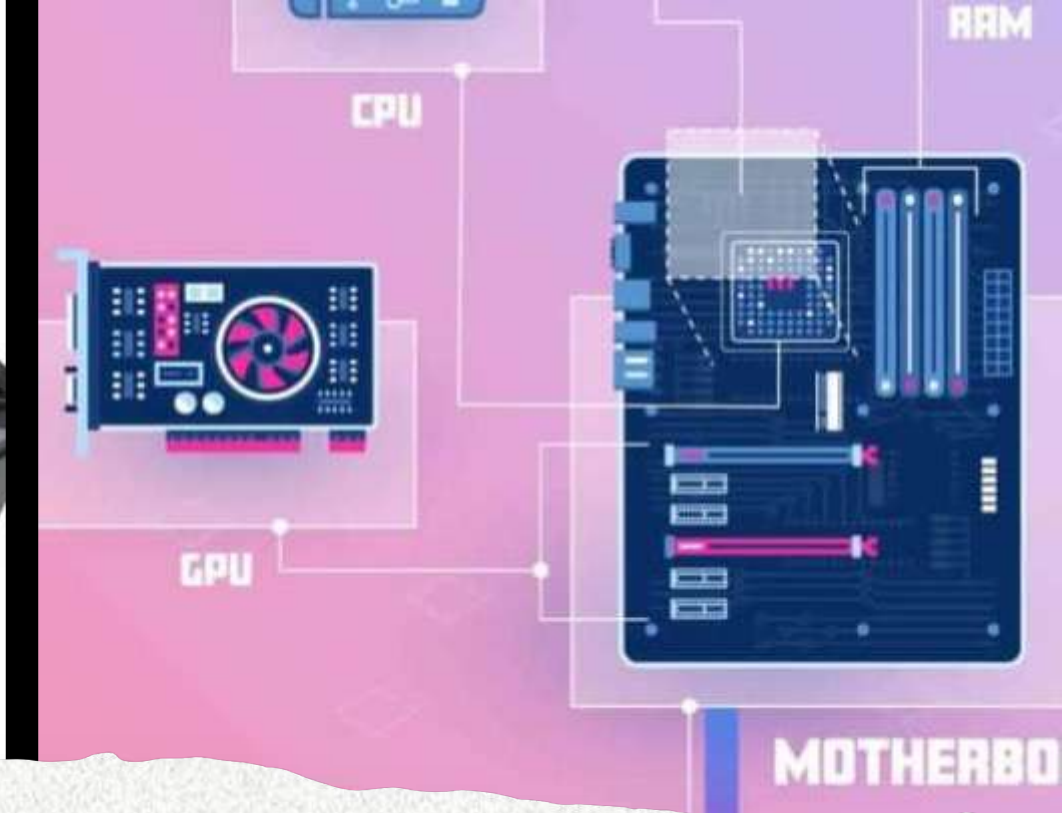




Cấu tạo bộ máy tính

Power Supply Unit (PSU)

Là thiết bị cung cấp điện năng cho toàn bộ linh kiện được lắp đặt.



Cấu tạo bộ máy tính

Graphic Card (GPU)

Card màn hình là thiết bị chịu trách nhiệm xử lý các thông tin về đồ họa trong máy tính.

Case



1500R

31.5"

(2560 x 1440)

Monitor

Màn hình máy tính


ASUS



Keyboard and Mouse

Danh sách bộ máy tính





Một vài lưu ý chọn bộ máy tính

Đón chờ tại group nhé.